

# **Les voitures lyonnaises s'exportent...**

Second centre industriel automobile après Paris, Lyon sera très vite réputé pour les qualités de ses voitures :  
solidité, puissance,  
endurance...

# Les montagnes toutes proches offrent un banc d'essai irremplaçable...



**C'est une  
voiture Rochet-  
Schneider qui  
effectue  
la première  
ascension du col  
du Galibier en  
1896.**



**Les mauvaises routes n'effrayent pas Edouard Rochet et Théodore Schneider qui feront de multiples excursions en montagne...**



**Col du Lautaret, 1902**



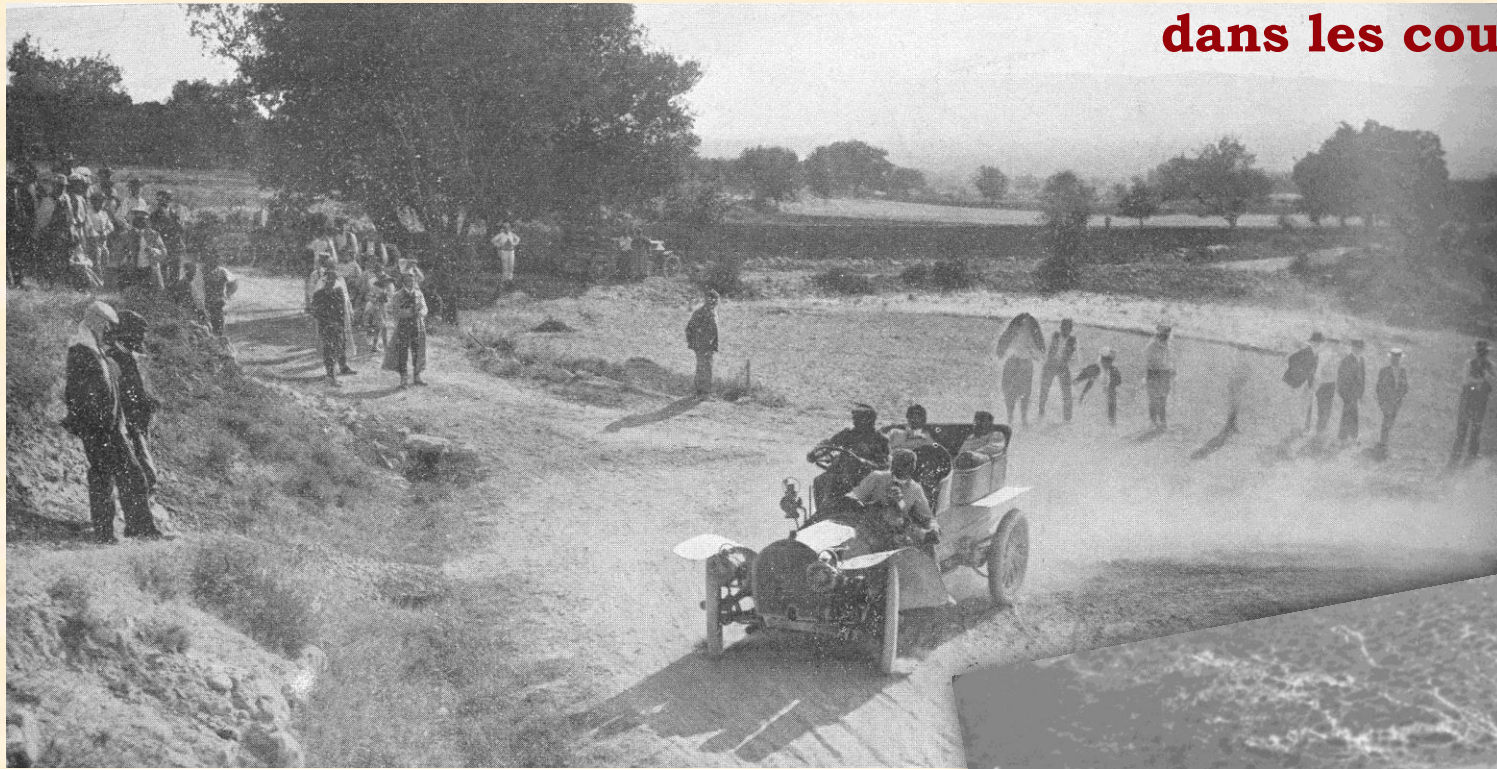
# Une automobile La Buire gravit pour la première fois le Puy de Dôme en 1905



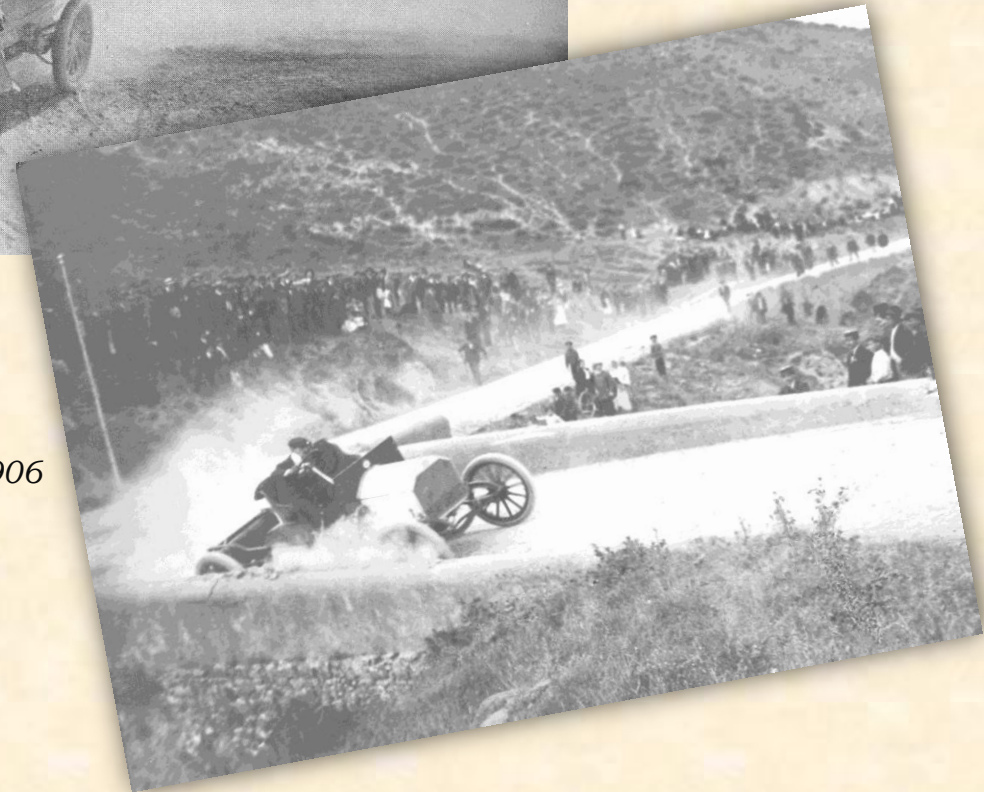
ASCENSION  
du  
PUY-de-DÔME  
*effectuée pour*  
la 1<sup>re</sup> et unique fois  
le 9 Mai 1905  
PAR  
M. A. FRAIGNAC  
avec sa voiture 16 H-P  
construite par la  
SOCIÉTÉ DES AUTOMOBILES  
de la Buire  
à Lyon  
ET MUNIE DE  
*Pneumatiques*  
"CONTINENTAL"



# Les voitures de tourisme lyonnaises accumulent les succès dans les courses de côte...



*Voiture Miesset, 1906*



*Voiture Berliet, 1906*

# Elles participent à des courses ou concours à l'étranger.

En 1911, La Buire remporte une coupe  
dans le raid  
St-Petersbourg / Sébastopol

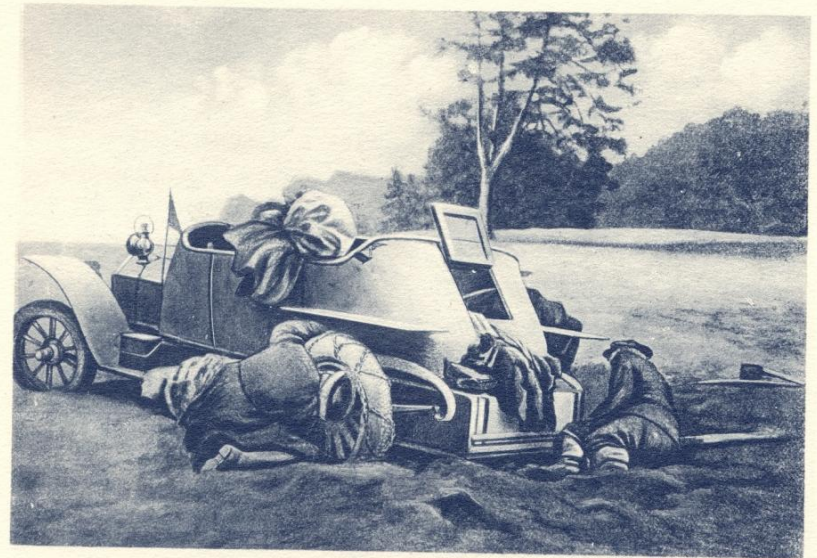
RAID SAINT-PÉTERSBOURG-SÉBASTOPOL

3.500 Kilomètres

COUPE DE ♦  
♦ RÉGULARITÉ  
offerte par le Premier ♦  
♦ Club de Moscou à  
M. Illyne, représentant ♦  
♦ de la Buire, à Moscou.



♦ ♦ pour la brillante  
performance des 2 voitures  
♦ ♦ " LA BUIRE " ♦  
engagées, qui seules ♦  
♦ ont terminé le parcours  
sans pénalisation. ♦ ♦



LA VOITURE VICTORIEUSE " LA BUIRE " ♦  
dans le sable, à la sortie de Karkoff.



**Ces jeunes marques vont imposer leurs voitures dans des pays où les routes sont médiocres et demandent à la mécanique une robustesse à toute épreuve : l'Europe Centrale, l'Amérique, l'Asie...**

**Au début du siècle la marque Rochet-Schneider compte parmi les 10 premières au monde...**

**Les journalistes surnomment ses voitures "la Rolls-Royce de Lyon" ou "la reine de l'automobile"...**



**Dès 1897, Rochet-Schneider exportera aux Etats-Unis...**

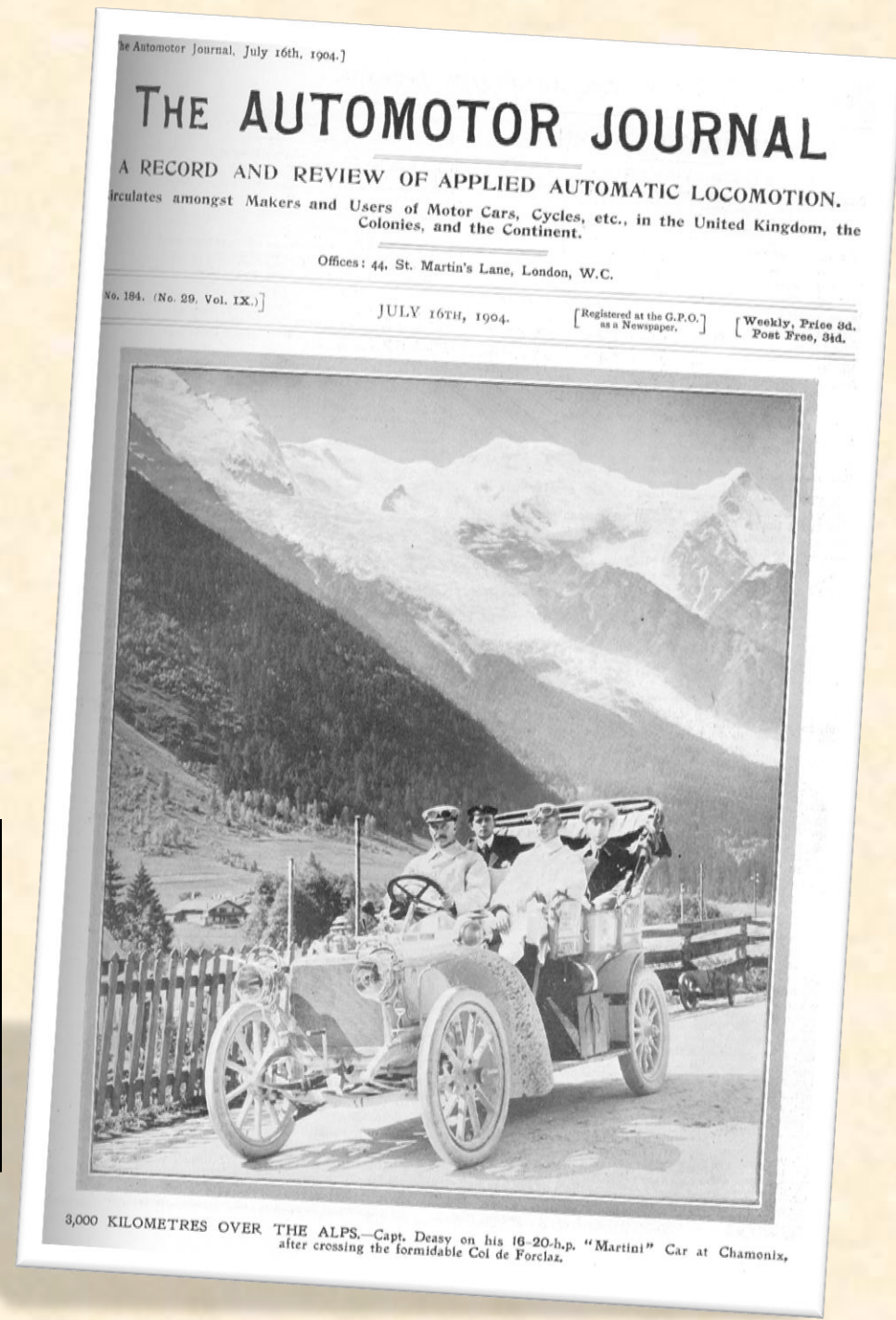
**Une voiture sera fabriquée sous licence par Moyea à Middletown (Ohio) en 1903**



**Il vend également  
des licences de  
fabrication en  
Europe. Parmi elles,  
les voitures suisses  
Martini**

L'une d'elles effectuera un  
périple  
de 3000 km  
dans les Alpes  
en 1904.

Fondation Berliet - Lyon



# **Berliet, lui aussi, exporte son savoir-faire :**

**L'ALCO (New-York) achète une licence pour trois modèles en 1905...**



**...après les avoir testés sur les pentes  
du quartier lyonnais de la Croix-Rousse.**



# Dès 1907, Marius Berliet établit des agences dans le monde entier...

et publie ses  
catalogues  
en  
différentes  
langues

## AGENTS ÉTRANGERS

AGRAM. . . . .	Ferdinand Budicki . . . . .	Preradovicev trg, 2.
ATHÈNES . . . . .	Castriotti & Vrionis . . . . .	44, Avenue Amalias.
BANGKOK . . . . .	Macarthur & Co, Ltd . . . . .	
BARCELONE . . . . .	M. Bertrand & Hijo . . . . .	Trafalgar, 50.
BATAVIA . . . . .	Handelmaat schappij Het Centrum . . . . .	
BERLIN . . . . .	Deutsche Berliet Automobil Vertriebs . . . . .	23, Kurfurstendamm.
BOMBAY . . . . .	Bombay Cycle & Motor Agency . . . . .	Hornby road port.
BRUXELLES . . . . .	Gehenniaux-Mansion . . . . .	45, Rue Élise.
BUCAREST . . . . .	Leonida & Cie . . . . .	Str. Catunu Nou N° 10.
BUDAPEST . . . . .	Sté Josef Bardi . . . . .	VI Mozsar-Utca. 9.
CALCUTTA . . . . .	French Motor Car & Electric Co . . . . .	53, Bentinck street.
CHICAGO . . . . .	Walden W. Schaw & Cie . . . . .	N. E. Corner 21 str. & Michigan avenue.
COLOMBO . . . . .	Walker Sons & Co . . . . .	
CONSTANTINOPLE . . . . .	G. Amand . . . . .	
COPENHAGUE . . . . .	Capitaine Block . . . . .	35, Stockholmgade.
ELBERFELD . . . . .	Jacob Friedrich Erb . . . . .	
GÈNES . . . . .	Ingénieur Paradis . . . . .	
GENÈVE . . . . .	L. Padey . . . . .	
HAMBOURG . . . . .	Des . . . . .	

HEILBRONN. . . . .	Deutsche Berliet Automobil Vertriebs . . . . .	Frankfurter strasse.
HUY . . . . .	Gehenniaux-Mansion . . . . .	4, Av. Godin.
LE CAIRE . . . . .	J. Manhes . . . . .	15, Chareh el Manak.
LEIPZIG . . . . .	Franz Kuhn . . . . .	Turnerstrasse.
LEMBERG . . . . .	E. & J. Stromenger . . . . .	Carl Ludwigstrasse.
LISBONNE . . . . .	Agence Berliet . . . . .	Avenida Palace.
LIVERPOOL . . . . .	Watson & Co . . . . .	58, Renshaw street.
LONDRES . . . . .	Berliet Motors . . . . .	Piccadilly house Sackville street.
MAASTRICHT . . . . .		
MANILLE . . . . .		
MANNHEIM . . . . .		
METZ . . . . .		
MOSCOU . . . . .		
MUNICH . . . . .		
ODESSA . . . . .		
PALERME . . . . .		
RIO DE JA . . . . .		
ST-PÉTER . . . . .		
SINGAPO . . . . .		
VIENNE . . . . .		





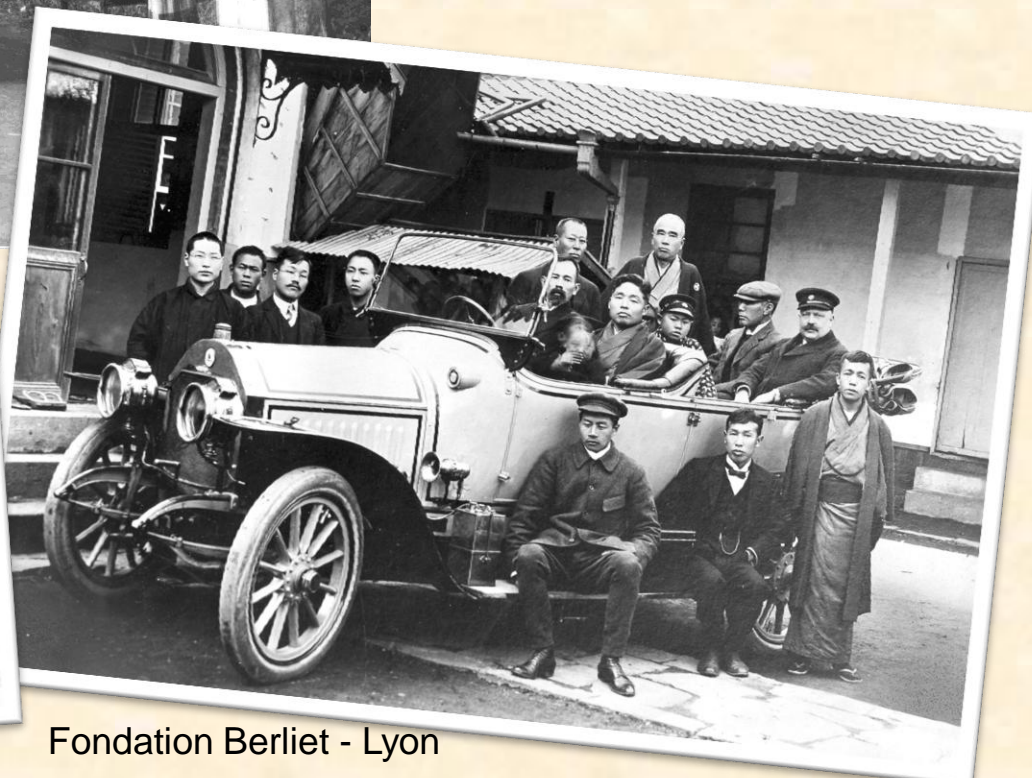
# On croise des véhicules Berliet sur tous les continents...



Algérie 1912



**...Et même dans les  
contrées les plus  
reculées :  
Ile de Java en 1908,  
Chine, Tokyo au Japon  
en 1912...**



**La Société Bravard, emballeur, avenue Thiers à Lyon, se charge d'expédier les voitures dans les pays lointains...**





Aujourd'hui encore, on  
retrouve dans de nombreux  
pays, Australie, Argentine,  
Etats-Unis... des voitures  
lyonnaises pieusement  
conservées par leurs  
propriétaires

**Fondation de l'Automobile Marius Berliet - Lyon**

Centre d'Archives et de Documentation

Anne Carrière

**9/2011**

Fondation Berliet - Lyon